



NÎMES
CITÉ D'AVENIR

Un lieu pour se rassembler

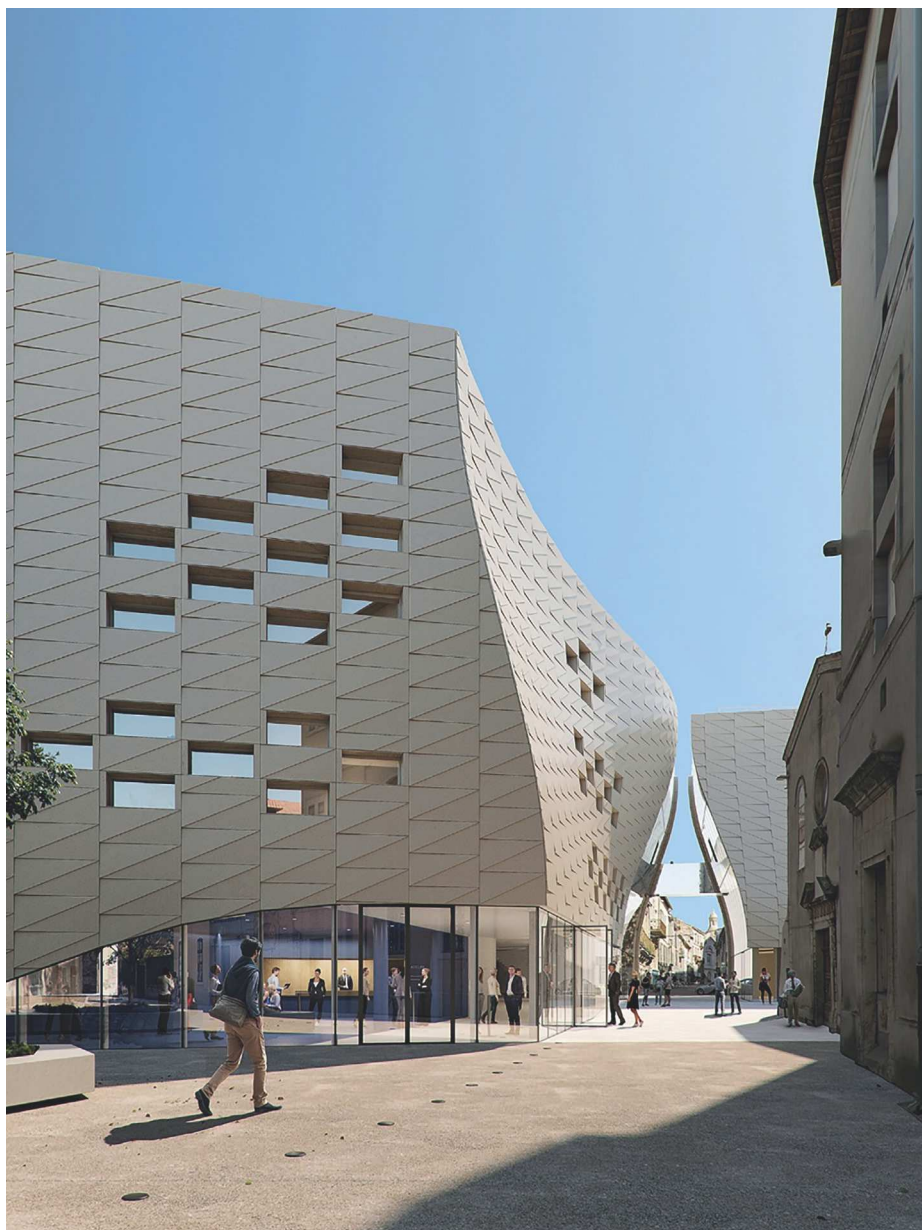
L'ouverture d'un Palais des Congrès à Nîmes à l'horizon 2025, permettra à la ville de compléter son offre dans le domaine de l'évènementiel, des congrès et des séminaires, et lui assurera une plus grande attractivité tout en dynamisant le tissu économique et touristique local.

Le bâtiment abritera, sur une surface de 10 000m², une salle plénière, plusieurs salles de commissions, un espace d'exposition, un espace de restauration dédié, un auditorium de 700 places à la configuration modulable, des équipements techniques intégrés (audio/vidéo), des mobiliers et outils de scénographie et des espaces extérieurs aménagés.

Un geste architectural

Le futur Palais des Congrès s'inscrit dans une politique de revitalisation et de requalification urbaine du centre-ville. Son empreinte urbaine se doit de signifier un geste architectural fort. Aussi, les agences d'architectures Chabanne et 3XN ont souhaité faire le lien entre le contexte historique et le présent en utilisant des matériaux tels que la pierre blonde locale, le béton brut, et le bois.

Les formes courbes des façades permettent de donner toute sa singularité au projet, mais aussi de préserver l'identité des rues alentour. Les espaces vitrés permettent de faciliter les relations entre l'intérieur et l'extérieur et d'intégrer le bâtiment dans le quartier.



Un bâtiment durable

Le projet respecte une démarche environnementale soucieuse du développement durable et de la maîtrise des coûts sur le long terme. L'architecture du bâtiment intègre les contraintes climatiques de Nîmes pour garantir le confort des usagers dans un souci d'économies d'énergies, avec notamment l'intégration de panneaux photovoltaïques et l'utilisation de la géothermie.

www.agence-chabanne.fr/wp-content/uploads/2020/01/dp-chabanne-3xn-ville-de-nimes-palais-des-congrès-de-nimes.pdf

La requalification des pépinières Pichon

En 1885, Ernest Pichon crée, sur un vaste ensemble derrière la gare, une pépinière sur laquelle il fait pousser de nombreuses plantes, le long du Vistre de la Fontaine, affluent de l'eau de la source de Nîmes, dont des variétés de bambous obtenus auprès de la célèbre Bambouseraie d'Anduze. Cet espace, abandonné dans les années 2000, dispose d'une importante variété d'espaces naturels distincts ainsi que de verrières historiques qui vont faire l'objet d'une requalification en parc urbain à l'horizon 2024.

Une « diagonale verte »

Ce parc a pour ambition de prolonger un tracé de mobilité douce partant de l'Esplanade Charles de Gaulle jusqu'au boulevard périphérique, puis dans une deuxième phase jusqu'à l'autoroute A9. Familles, sportifs, jardiniers amateurs, petits marcheurs ou grands promeneurs pourront s'aérer, se détendre ou se restaurer dans ce poumon vert de plus de 14 hectares qui mettra en valeur le patrimoine des anciennes pépinières et proposera de nombreuses activités : cultures potagères pédagogiques, espaces de restauration, co-working, aires de jeux, espaces dédiés aux sports et à la culture....

Un parc à énergie positive

Gestion des eaux pluviales par infiltration naturelle, éclairage led, installation de deux stations de forage et pompage alimentées par des panneaux photovoltaïques ou des éoliennes, choix de matériaux durables comme les revêtements drainants et murs en gabion, réemploi des matériaux in-situ recyclés, mobiliers en bois brut, entretien simple et gestion raisonnée, choix d'espèces végétales adaptées au territoire et aux conditions climatiques répondent à l'exigence environnementale du cahier des charges.



HALLE DES sports



Un espace pluridisciplinaire

La ville a choisi le cabinet d'architecture A+ de Montpellier pour la réalisation d'une halle des sports de 7477 m² de surface utile, permettant aux associations et aux écoles de pratiquer sur 5 salles près de onze disciplines différentes : volley, handball, futsal, badminton, basket, handisport, escalade, gymnastiques (artistique, rythmique et sportive). L'étage, accessible par un escalier en hélice et un ascenseur, distribue une salle d'armes et une salle de combat. Le bâtiment sera construit dans le quartier du Mas de Vignolles en attendant le réaménagement du stade des Costières. La livraison est prévue pour 2024.

Une signature architecturale

L'architecture du bâtiment est, comme c'est souvent le cas à Nîmes, inspirée par l'histoire de la ville. Ainsi la façade ondulée évoque le passé textile et lorsqu'elle est éclairée la nuit, elle donne une allure de vaisseau magique aux voiles gonflées et scintillantes.



Une démarche bioclimatique

Le bâtiment sera construit avec l'emploi de matériaux bio-sourcés et emploiera un système vertueux de chauffage et de régulation thermique naturelle : Géothermie, panneaux photovoltaïques en toiture, isolation à la paille de riz de Camargue, ventilation et lumière naturelle utilisant la couverture d'acier pour se prémunir du soleil estival.