

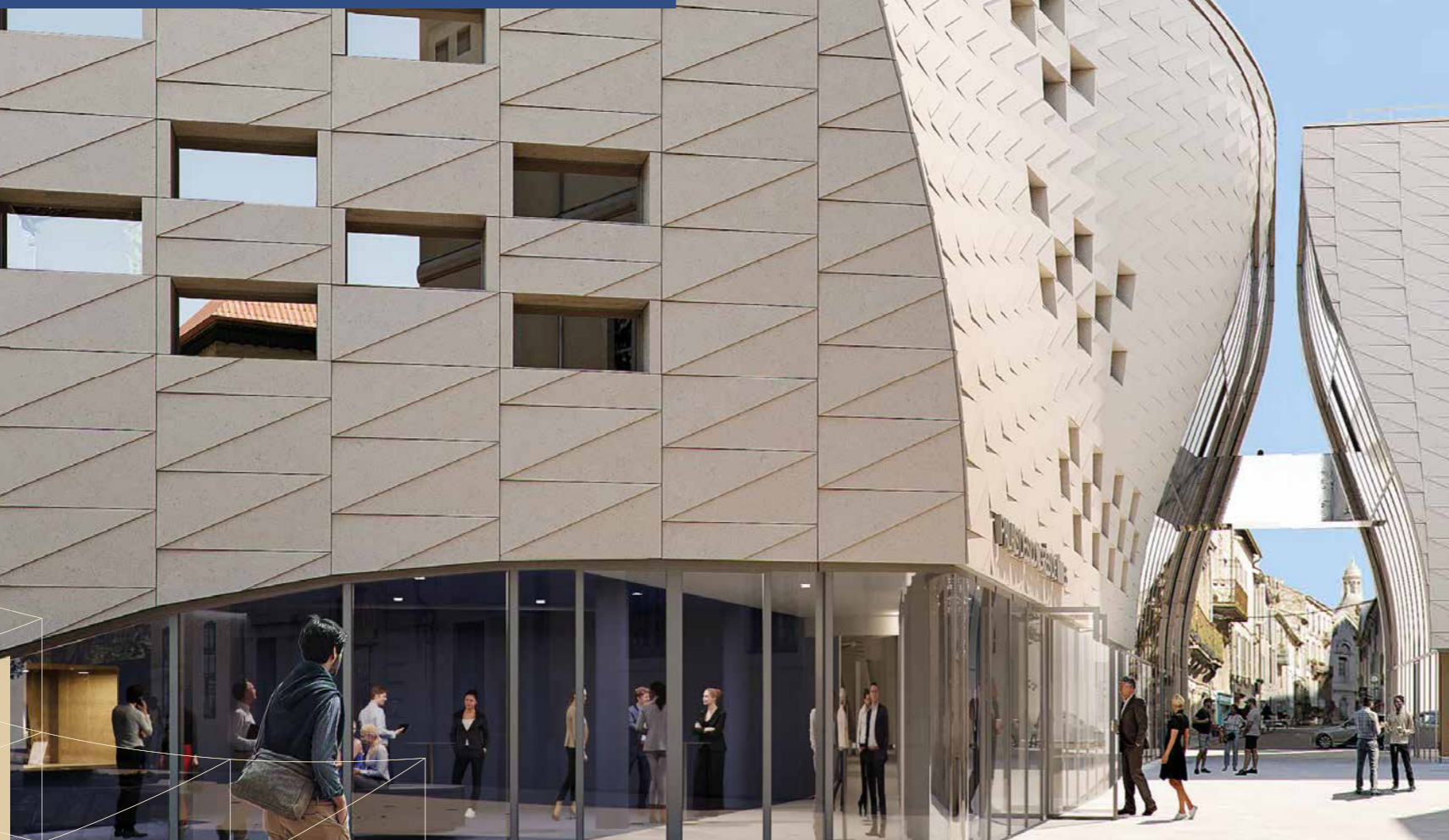
ICI, ON DÉFIE LES CONVENTIONS

k2 CENTRE
DES
CONGRÈS
NÎMES

**Dossier
de presse**

Sommaire

- 3 **Edito**
Jean-Paul Fournier
- 4 **h2 ici, on a plus...**
- 5 **h2 inspiré et inspirant pour le futur**
- 6 **h2 proximités**
- 8 **h2 vies**
- 10 **h2 dimensions**
- 14 **h2 cultures**
- 16 **Contacts**



h2 un nouveau moteur économique pour la ville de Nîmes

Dans la lignée d'une dynamique initiée depuis plusieurs années, ce projet ambitieux et phare du mandat de créer un centre des congrès en plein cœur de Ville et à proximité immédiate des Arènes. Il s'inscrit dans une stratégie destinée à stimuler le développement économique, touristique et culturel du territoire nîmois.

h2 représente une étape majeure dans l'évolution de Nîmes comme destination « affaires » d'envergure. Conçu pour répondre aux besoins des congressistes les plus exigeants, il propose une offre complète dans le domaine de l'événementiel, des congrès et des séminaires.

h2 s'inscrit plus largement dans une démarche de revitalisation et de requalification urbaine du centre-ville, avec une implantation stratégique dans un quartier historique et culturel, face au jardin du Musée de la Romanité et ses joyaux archéologiques. La proximité avec les monuments romains, dont les Arènes, toutes proches ainsi que la possibilité de participer aux grands événements culturels de la Ville, permet d'offrir une expérience unique aux congressistes.

D'une surface totale de 8500 mètres carrés, **h2** sera un lieu modulable imaginé pour s'adapter aux besoins spécifiques des organisateurs d'événements. Le projet a été entièrement conçu dans une logique de développement durable et d'autosuffisance énergétique, avec une volonté de réduire son impact environnemental.

En plus d'être un lieu d'accueil des acteurs du monde professionnel, **h2** Centre des Congrès propose de faciliter les échanges et répondre aux enjeux de demain en redéfinissant l'expérience événementielle.

Il sera, enfin, un nouveau moteur de l'économie nîmoise et l'expression de notre détermination à faire perdurer cette singularité de notre Ville, à la fois tournée vers le futur et respectueuse de son passé antique, comme en témoigne l'inscription récente de la Maison Carrée au Patrimoine mondial de l'UNESCO.

Aux côtés de Xavier DOUAIS, Adjoint au Maire délégué au Tourisme et de Sophie ROULLE, Adjointe à la culture et Présidente de la SPL Culture et Patrimoine et ses équipes, la Ville de Nîmes est prête à accueillir les congressistes.

C'est une réelle opportunité de transmettre au plus grand nombre l'âme d'une ville généreuse qui inspire l'avenir.

Jean-Paul Fournier
Maire de Nîmes

h2 Centre des congrès ouvrira fin 2025, en plein cœur de Nîmes.

Alliant Histoire et modernité, ce nouveau lieu emblématique ancré sur l'humain réinvente un environnement propice aux échanges, à la transmission, aux rencontres professionnelles et à la découverte culturelle.

Imprégné de l'âme nîmoise, h2 s'intègre harmonieusement dans son environnement, offrant une accessibilité remarquable et un engagement envers le développement durable. Avec une offre complète de services sur mesure pour les événements d'entreprise, h2 promet d'inspirer de nouvelles expériences événementielles.

Ici, on a plus...

Depuis l'origine des temps, l'Homme marque son besoin vital de partager ses connaissances, ses émotions, son pouvoir, ses richesses. De l'Antiquité aux époques modernes, cette tradition perdue, transcendant les époques et les cultures.

Nîmes, ville emblématique de cette tradition d'échange, s'apprête à accueillir le h2 Centre des congrès, un lieu qui incarnera cet ADN de partage et de transmission pour inspirer un monde futur plus responsable.

Parfaitement adapté pour répondre aux besoins variés du monde professionnel et événementiel, h2 offre une expérience singulière et inoubliable, imprégnée de l'âme nîmoise.

Que ce soit pour des congrès, des colloques ou des séminaires, chaque participant bénéficiera d'installations à la pointe de la technologie et d'un confort pensé dans les moindres détails, favorisant un environnement propice au travail et au bien-être.

La culture, partout présente dans l'environnement qui l'entoure, jouera également un rôle central, véritable catalyseur de créativité et d'inspiration.

Choisir h2, c'est recueillir un peu de l'essence du génie romain, de l'innovation contemporaine et de la culture nîmoise.

h2 inspiré et inspirant pour le futur

La dénomination de « fonction » du site « centre des congrès » a été choisie avec sens & pertinence : situé géographiquement en plein cœur du centre-ville, dans l'effervescence de l'activité économique et touristique, énergisée des vibrations Nîmoises.

h2 est aussi un espace de partages professionnels matérialisé par une architecture ondulante et faite de transparences, intégrée à l'environnement et ouvrant de nouvelles perspectives

Pourquoi h2 ?

La première raison est symbolique et se réfère à la forme du futur équipement. Constitué de 2 bâtiments qui semblent entrer en contact, il incarne un signe architectural fort symbolisant le rapprochement et l'échange.

Cette singularité de « double » est également essentielle pour évoquer les notions de communication et de transmission. Pas d'avenir sans partage ; rien à moins de 2.

Dans la perspective du fameux « kiss » (nom donné au rapprochement des deux bâtiments au sommet) souhaité par les cabinets d'architectes Chabanne et 3XN, une passerelle dissimulée par le verre complète l'écriture d'un « h ».



L'Histoire en héritage

La seconde raison s'appuie davantage sur l'Histoire avec un grand H. L'héritage de 2 000 ans résonne profondément à Nîmes. La romanité est l'ADN de la ville ; c'est ce qui en a fait sa force dès l'Antiquité et la caractérise encore aujourd'hui auprès des visiteurs français et étrangers. Nîmes est l'héritière d'un patrimoine à préserver et à transmettre. Elle en tire sa force pour se tourner vers l'avenir.

L'Humain au cœur du projet

Le futur Centre des Congrès a été imaginé comme un lieu de rencontres et d'échanges au cœur de la ville. Sa conception se centre sur l'Humain. h2, c'est un bâtiment accueillant, facile à vivre et à parcourir tant pour les congressistes que pour les Nîmois. Le lieu tire ainsi profit de la richesse d'un cadre patrimonial et architectural privilégié pour s'intégrer au mieux dans la ville.

h2 proximités



2h50

Paris TGV

1h20

Lyon TGV

1h10

Aéroport
Marseille Provence

35 min

Aéroport Montpellier
Méditerranée

15 min

Aéroport Nîmes
Grande Provence

Au cœur du Sud

Idéalement situé au centre de l'arc méditerranéen, Nîmes bénéficie d'une accessibilité remarquable.

À moins de trois heures de Paris en TGV et à moins de deux heures des grandes métropoles telles que Lyon, Marseille et Toulouse, h2 est facilement accessible grâce à un réseau de transports complet et performant. Deux gares TGV, trois aéroports à moins d'une heure de route et des sorties d'autoroutes à proximité immédiate du centre-ville renforcent cette accessibilité optimale.



Gare TGV Nîmes Centre

Nîmes hyper centre

h2 est installé dans le prolongement de l'Écusson, le centre historique de Nîmes. Il fait face au Musée de la Romanité et aux célèbres Arènes romaines.

Accessible à pied depuis la gare en quelques minutes au fil d'allées piétonnes et ombragées, h2 offre un accès facile à un environnement riche en culture et en patrimoine. Il invite les visiteurs à profiter pleinement du mode de vie méditerranéen.

+ 1 000
chambres
en hyper centre

5 min
à pied gare
Nîmes centre

+10
sites patrimoniaux
à découvrir





h2 vies

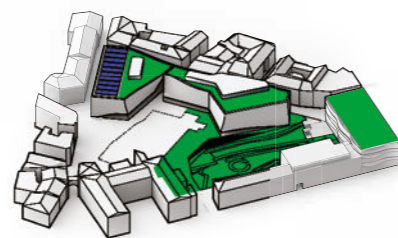
Répondre aux enjeux de demain

h2 est résolument engagé dans une démarche durable. Conçu avec une approche éco-responsable à tous les niveaux, l'équipement intègre des solutions innovantes : géothermie, panneaux photovoltaïques et un toit végétalisé pour assurer une haute performance énergétique.

La conception bioclimatique a d'abord conditionné l'orientation globale du bâtiment. Les façades, avec leur effet monolithique assumé en raison des ouvertures en nombre limité, permettent de maîtriser les apports solaires et la consommation énergétique. Recouvertes de pierres du Bois des Lens (comme la Maison Carrée), réfléchissant la lumière, elles maintiennent une température agréable dans le bâtiment.

Grâce à ses 375m² de panneaux photovoltaïques en toiture et ses 13 sondes géothermiques à 150 mètres de profondeur, 90% des besoins en chauffage et en rafraîchissement des espaces intérieurs sont couverts : une haute performance énergétique. En partie végétalisées avec 15 cm de substrat et une palette végétale adaptée au climat pour améliorer la biodiversité, les toitures participent à l'abaissement de température de quelques degrés et au bien-être ressenti dans chaque espace.

Certifié par les labels « Bâtiment Durable Occitanie » et BREEAM*, h2 Centre des congrès fait la part belle aux matériaux recyclés, biosourcés et locaux.

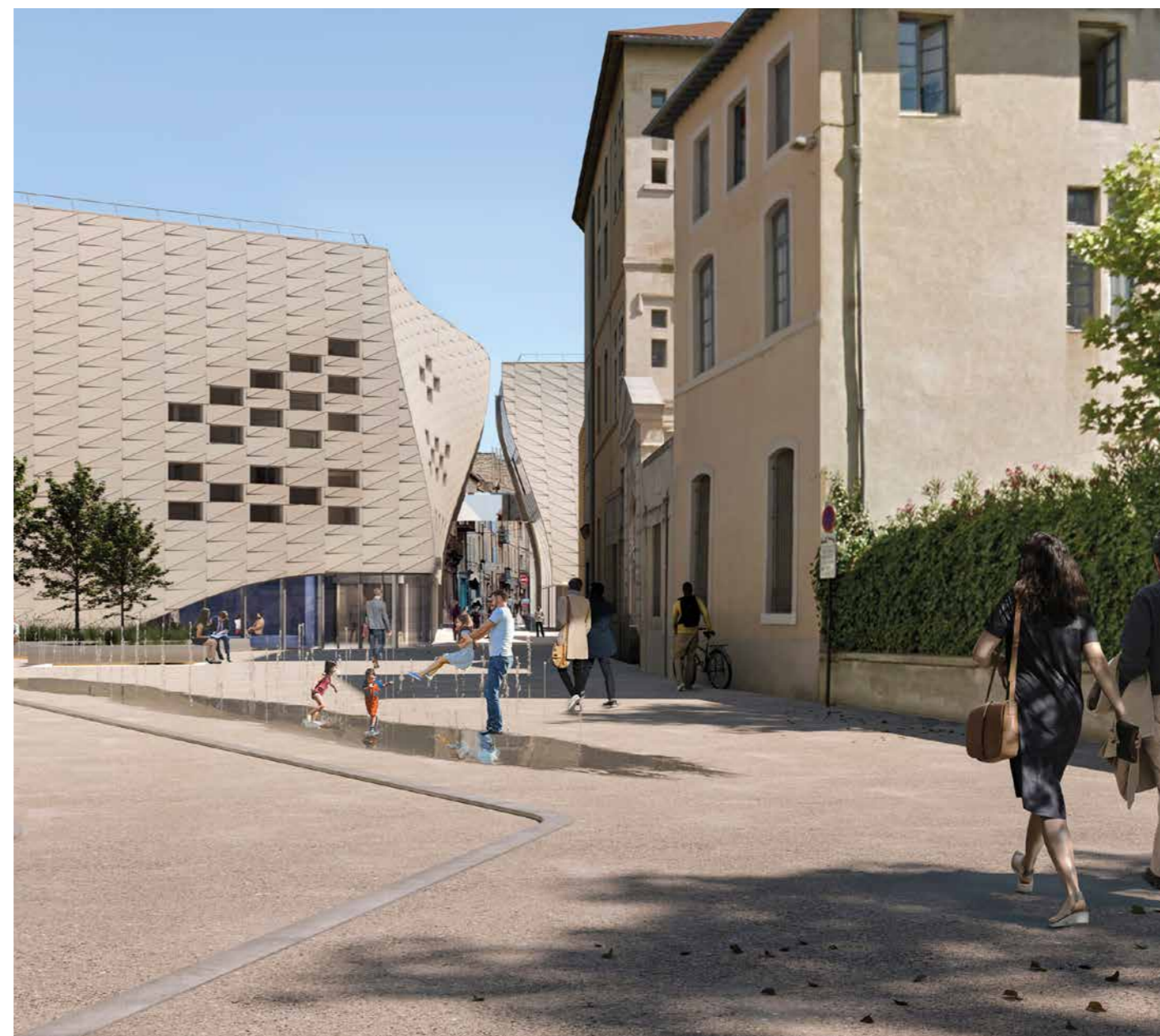


** Building Research Establishment Environmental Assessment Method, l'une des méthodes de calcul les plus complètes et les plus reconnues du comportement environnemental des bâtiments.*

Poumon d'un quartier

L'urbanisme du quartier Porte de France, nom d'une ancienne porte des remparts romains encore présente aujourd'hui, a été entièrement repensé pour s'adapter aux usages du monde de demain. Idéalement situé à proximité des Arènes, une partie du quartier avait été la propriété d'une congrégation religieuse qui s'est séparée peu à peu de son patrimoine au fil de l'évolution de ses besoins. Le foncier libéré à l'emplacement de bâtiments d'habitation, de commerces, d'un parking et d'un établissement de santé vieillissants, ont permis la construction, dans un premier temps, du Musée de la Romanité, puis de h2.

L'implantation de ces deux équipements majeurs a favorisé le réaménagement du quartier, en créant harmonieusement des placettes et des espaces verts. La mise en perspective de voies piétonnières, la conversion d'une chapelle en lieu d'exposition d'art, l'ouverture de nouvelles offres hôtelières et de restauration, favorisent les rencontres et l'échange pour profiter de tous les atouts d'une ville du sud baignée de soleil et de douceur de vivre.



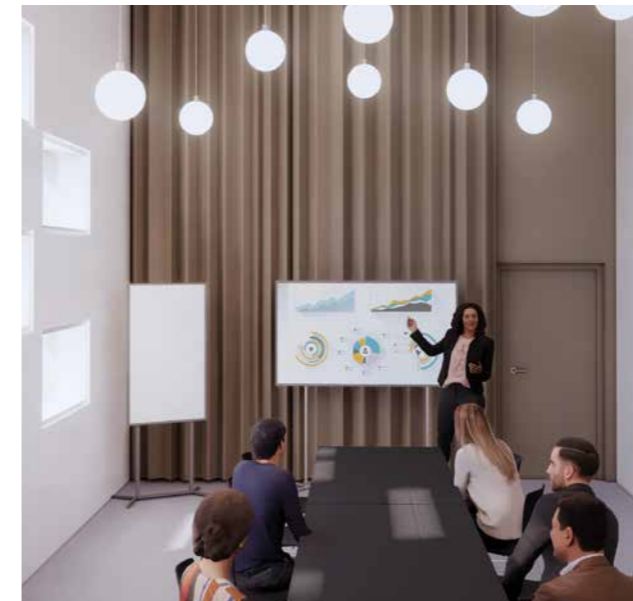


h2 dimensions

Des espaces à taille humaine

Dès sa conception, le Centre des Congrès **h2** a été imaginé avec une orientation résolument centrée sur l'humain, favorisant les échanges, l'innovation et la créativité. Son agencement spatial est pensé de manière cohérente, offrant des circulations fluides et intuitives dès l'entrée principale. L'atmosphère lumineuse et animée des deux atriiums est accentuée par les vastes ouvertures vitrées dont découle la transparence du bâtiment. Les escaliers hélicoïdaux bleus, incitent naturellement les congressistes à explorer les étages supérieurs. De nombreux espaces modulables peuvent combiner les moments de convivialité et la possibilité de s'isoler pour travailler.

L'ensemble de ces composantes, caractérisées par leur architecture, leur ambiance et leur praticité, contribuent à faire du centre des congrès de Nîmes un lieu d'exception, alliant qualité architecturale et expérience urbaine singulière.



Les salles de réunion

Ces espaces de travail de haut niveau permettent d'accueillir des réunions en petits groupes et offrent une adaptabilité spatiale, un équipement de qualité et une connectivité optimale. Largement modulables de 10 à 120 places, permettant d'organiser des formats de réunion hybrides (physique et digital), ces 18 salles ont été pensées pour favoriser les échanges professionnels dans un cadre confortable et stimulant.

L'espace de restauration

Lieu de convivialité par excellence, cet espace adaptable offre une expérience spectaculaire aux congressistes. Dotée d'une vue sur le jardin archéologique du Musée de la Romanité qui lui fait face, elle peut également accueillir des événements spéciaux et bénéficie d'une terrasse extérieure de 80m² qui offre une perspective sur les Arènes. Ce salon spacieux pourra accueillir 650 convives assis et près de 1000 en formule cocktail.



L'espace d'exposition modulable

Ouvert sur la ville, cet espace de 700m² situé au rez-de-chaussée offre un accès direct sur les Arènes et une vue sur le jardin qui lui fait face à travers de grandes baies entièrement vitrées. Il propose une gamme complète de services aux utilisateurs, avec une capacité d'accueil de stands professionnels et une grande modularité. Il peut également fonctionner de manière autonome pour des événements grand public ou privés, tout en offrant des exigences techniques élevées dans un cadre soigné.

L'auditorium

Les grands congrès débutent et se terminent le plus souvent par une séance plénière fortement représentative, lors de laquelle l'assistance développe un sentiment d'appartenance à une communauté professionnelle valorisée. Conçu comme un lieu d'exception, cette salle plénière modulable est un cadre idéal pour les grandes manifestations, offrant une visibilité optimale, un confort haut de gamme et une esthétique soignée. Tous les sièges sont revêtus de tissu de Nîmes (« Denim », en référence à l'origine nîmoise de cette toile universellement connue) pour évoquer le savoir-faire nîmois ; ils sont équipés de tablettes et de toutes les connectiques nécessaires au confort de travail.

Avec une capacité de 672 places, l'auditorium constitue la signature du **h2** pour marquer l'expérience des congressistes.

Il permettra également l'accueil de manifestations culturelles et artistiques dans un confort d'écoute idéal.





Accueils et déambulations connectés : créer une expérience usager unique

Plusieurs espaces de convivialité distincts ont été imaginés dans les deux bâtiments, ainsi qu'un élément de liaison emblématique entre les deux. Ces zones sont intégrées dans un schéma de circulation pour offrir une expérience variée et enrichissante pour les congressistes, les invitant à les explorer et à s'appropriier les lieux.

Ces espaces sont dotés de dispositifs de travail permettant de s'isoler, comme dans un cocon et de travailler en parallèle de moments formels. Des «points pause café» en accès libre sont également réparties dans les circulations de sorte à accroître le confort et l'autonomie des participants tout en favorisant des moments d'échange entre les congressistes.

Deux accueils complémentaires se font face dans chacun des bâtiments et se répondent, avec de chaque côté, un accès aux étages via des escaliers bleus hélicoïdaux spectaculaires.

Atrium principal

Il est situé de manière à être facilement repérable depuis les voies piétonnes, cet espace se veut généreux, lumineux et chaleureux, pour une expérience d'accueil personnalisée. Il favorise les échanges informels, les pauses café et divers événements, renforçant ainsi le sentiment d'appartenance à la communauté h2.

Atrium secondaire

Plus petit mais offrant les mêmes standards de qualité, cet espace est pensé pour une ambiance feutrée. Son repérage depuis l'accueil principal reste intuitif, facilitant la fluidité des déplacements des congressistes.

Passerelle suspendue

Cette liaison entre les bâtiments offre une vue panoramique sur les aménagements urbains et les éléments patrimoniaux environnants. Elle symbolise l'identité architecturale de h2.

1
Auditorium
672 places
+180 places
additionnelles
au Musée de la Romanité

Équipement complet pour
sonorisation, projection, captation
et retransmission

2
Atriums

700 m²
de surface
modulable

1
Espace de restauration
avec terrasse

+18
Salles
de réunions

h2 cultures

Une invitation à l'expérience culturelle

Bien plus qu'un lieu contemporain dédié à l'événementiel, h2 participe activement à la mise en valeur de l'art et de la culture, qui sont omniprésents dans toute la ville de Nîmes. Situé à quelques pas de monuments romains exceptionnels, les Arènes, la Maison Carrée (inscrite au patrimoine mondial de l'UNESCO) et la Tour Magne, h2 offre aux visiteurs une immersion complète dans l'histoire antique de la région et la façon, si particulière à Nîmes, de vivre quotidiennement au cœur de ce patrimoine.

Vibrante et contemporaine, Nîmes s'inscrit parfaitement dans son époque en proposant un agenda culturel dynamique tout au long de l'année. Avec des événements internationaux et une programmation variée, la ville offre une expérience culturelle riche et diversifiée, qui se combine parfaitement avec les événements organisés au h2, pour créer une expérience culturelle globale unique.

Ouvert sur la ville

Ce lieu de rencontre et de partage s'ouvrira aux habitants. h2, c'est aussi la possibilité de proposer une programmation culturelle complémentaire de spectacle vivant, destinée à tous les publics, en plein cœur de ville. Il proposera aussi un forum de rencontres sur des thématiques de société autour du monde économique et de valeurs humanistes dans l'entreprise de demain.

6

Musées à la programmation culturelle riche et variée

2

Ferias qui accueillent plus d'un million de visiteurs

3

Salles de spectacles auxquelles viennent s'ajouter les Arènes durant l'été

7

Sites historiques romains parmi les mieux conservés du monde (Maison Carrée inscrite au patrimoine mondial de l'UNESCO)

8

Festivals à renommée internationale

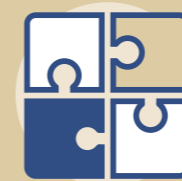
Des services sur mesure

Une équipe dédiée accompagne tous les organisateurs dans la préparation et la réalisation d'événements, offrant des solutions personnalisées pour garantir une expérience idéale.



Conciergerie

- Interlocuteur unique
- Suivi commercial dédié
- Accompagnement technique dans le montage de l'événement
- Aide au montage des dossiers de sécurité



Événementiel

- Logistique événementielle et gestion des flux
- Prestataires référencés (accueil, signalétique, mobilier, sécurité, gardiennage,)
- Animation événementielle



Restauration

- Traiteurs référencés privilégiant la gastronomie régionale et les circuits courts
- Différentes configurations possibles dans nos espaces de restauration
- Une gamme étendue de restaurants adaptés aux groupes à proximité

Organisateurs et entreprises peuvent retrouver plus d'informations sur la destination Nîmes et ses offres de tourisme d'affaire auprès du Bureau des Congrès de Nîmes : nimes-tourisme.com

ICI, ON DÉFIE LES CONVENTIONS

CONTACT PRESSE

SPL Culture et Patrimoine

Charlène Charrol

charlene.charrol@spl-culture-patrimoine.com

04 48 21 02 22

SPL Culture et Patrimoine, 6 rue de la République
30000 Nîmes

h2congresnimes.com



h2-centre-des-congres-nimes

SPL | CULTURE
ET PATRIMOINE



h2