

LES SERVICES

SAINT-GENIÈS-DE-MALGOIRÈS



Toilettes publiques : à la mairie pendant les heures d'ouverture
(1 rue du 19 Mars 1962)



Aire de jeux : à la mairie



Marché : mercredi et samedi



Aire de gonflage : JM Cycles 24B Route de Nîmes

SAINT-BAUZÉLY



Aire de jeux : place de la mairie

LA ROUVIÈRE



Table de pique-nique et aire de jeux : rue du temple



Jean-Marie André

RECOMMANDATIONS

En l'absence de signalétique, continuez tout droit et suivez la route principale.

Pour votre sécurité, sur les routes partagées, respectez le code de la route.

Prenez toujours de quoi vous hydrater.

Numéros de secours : 15 /17 / 18



Accueil Vélo est une marque nationale qui garantit un accueil et des services de qualité le long des itinéraires cyclables. Retrouvez la liste des membres et plus d'informations sur le site : francevelotourisme.com



© Jean-Marie André

INFOS PRATIQUES



Téléchargez le tracé du circuit et sillonnez le territoire avec ces applis.

Nîmes TOURISME
Office de Tourisme et Bureau des Congrès



☎ 04 66 58 38 00

@ info@nîmes-tourisme.com

PETR Garrigues et Costières de Nîmes

☎ 04 66 02 54 12

✉ 1 rue du Colisée - 30900 NIMES

@ contact@petr-garriguescostieres.org

Ce projet est porté par Nîmes Métropole avec le soutien du PETR Garrigues et Costières de Nîmes.



PROJET COFINANCÉ PAR LE FONDS EUROPÉEN AGRICOLE POUR LE DÉVELOPPEMENT RURAL. L'EUROPE INVESTIT DANS LES ZONES RURALES.

BOUCLE DE LA GARDONNENQUE



Cette boucle permet de découvrir un territoire à travers le développement économique et historique de ses villages.

L'économie locale en Gardonnenque s'articulait principalement autour de la vigne et des chênes truffiers. D'anciens mûriers, hérités du temps de l'élevage des vers à soie ponctuent les paysages de l'arrière-pays, peu fréquentés et encore préservés des flux touristiques, véritables atouts environnementaux.



NIVEAU



moyen

DISTANCE



15 km

DÉNIVELLÉ



133 m

DURÉE



1,5 h

BALISAGE



© Jean-Marie André

LES + DU PARCOURS

- Privilégiez les transports en commun en accédant à la boucle en train (gare de Saint-Geniès-de-Malgoirès)
- Faites un bond dans l'histoire du territoire
- Découvrez le patrimoine des villages pittoresques de la Gardonnenque qui bordent le Bois des Lens
- Bénéficiez du calme de l'arrière-pays nîmois tout en ayant un accès rapide aux grands sites touristiques du territoire (Pont du Gard, gorges du Gardon, monuments Romains de Nîmes, ville médiévale d'Uzès, ...)
- Prenez le temps de flâner et dégustez des produits locaux toute l'année (fromages, vins, huiles d'olives...), et en été (fruits et légumes).

ITINÉRAIRE

1 À **Saint-Geniès-de-Malgoirès**, garez-vous au parking entre le temple et le boulodrome. Si vous arrivez en train, rejoignez le centre du village jusqu'à la rue du Marquis Folco de Baroncelli (écrivain et manadier [1869-1943] disciple de Frédéric Mistral). Ici commence l'itinéraire. Le Marquis a fait connaître les traditions taurines et codifié la course libre. Remarquez la tour du guichet des anciennes arènes, vestige surmonté d'un taureau en fer (probablement « Lou Gandar » qui fut sacré « Biou d'Or » en 1955). Dirigez-vous vers le feu avant la voie ferrée et tournez à gauche.

Empruntez le chemin de Pouverrières et longez la voie ferrée sur votre droite. Admirez le panorama sur la plaine de **la Gardonnenque**.

2 Au stop, tournez à droite et continuez tout droit. Vous commencez à découvrir des **oliviers, des vignes et d'anciens mûriers**. Autour de 1740, la culture du mûrier dédiée à nourrir les vers à soie dans les vallées cévenoles et autour de Nîmes contribue à l'essor de cette industrie jusqu'au milieu du 19^e siècle. Au cours de votre balade, vous pourrez voir les brebis de Louis Maréchal, éleveur local, qui pâturent dans les vignes pour désherber naturellement.

3 Tournez à droite sur la route départementale, passez sous le pont de la voie ferrée. Traversez la route avant de gravir la rue principale du village de **Montignargues** et suivez l'indication **fromagerie des Loubes***.

4 À gauche, vous pourrez voir l'ancien **four à pain**. Le pain cuit au four par le boulanger du village est mis à l'honneur chaque 1^{er} mai. Poursuivez votre chemin et arrêtez-vous à la fromagerie pour découvrir les produits au lait de chèvres et de brebis. Le massif des Leins* tout proche propose de belles randonnées.

5 Poursuivez tout droit et traversez **Saint-Bauzély**. De petits éléments patrimoniaux sont disséminés sur la commune. Retrouvez les pierres tombales romaines sur le mur de l'ancien foyer en face de la fontaine, partez à la recherche de la gargouille située rue du Temple, observez en mairie la mâchoire d'un Plagiolophus annectens, mammifère disparu.

Faites un détour au **Domaine des Loubatières*** certifié Haute Valeur Environnementale, pour une dégustation de vins et jus de raisin et/ou pour une visite commentée, le mardi, le samedi, ou sur rendez-vous.

Tournez rue du stade puis suivez le chemin de Nîmes jusqu'à la départementale D210A que vous empruntez sur 10m avant de bifurquer sur un chemin de vignes sur votre droite.

6 Alternez entre **vignobles** et pleine campagne, serpez entre routes et sentiers jusqu'à **La Rouvière**. Peu avant l'arrivée au village édifié en hauteur, profitez du panorama.

7 Vous apercevez autour de vous **des plantations de chênes truffiers**. La truffe noire du Pays d'Uzès est l'un des 5 « Sites Remarquables du Goût » du Gard (avec la Figue de Vézénobres et les AOP Oignon doux des Cévennes, Taureau de Camargue, Olive et huile d'olive de Nîmes). Ce champignon se récolte l'hiver à l'aide d'un auxiliaire au sens olfactif développé : chien ou cochon. Pour se développer et fructifier, la truffe doit s'associer aux racines d'un arbre comme le chêne et à des conditions climatiques précises : été chaud et hiver doux.

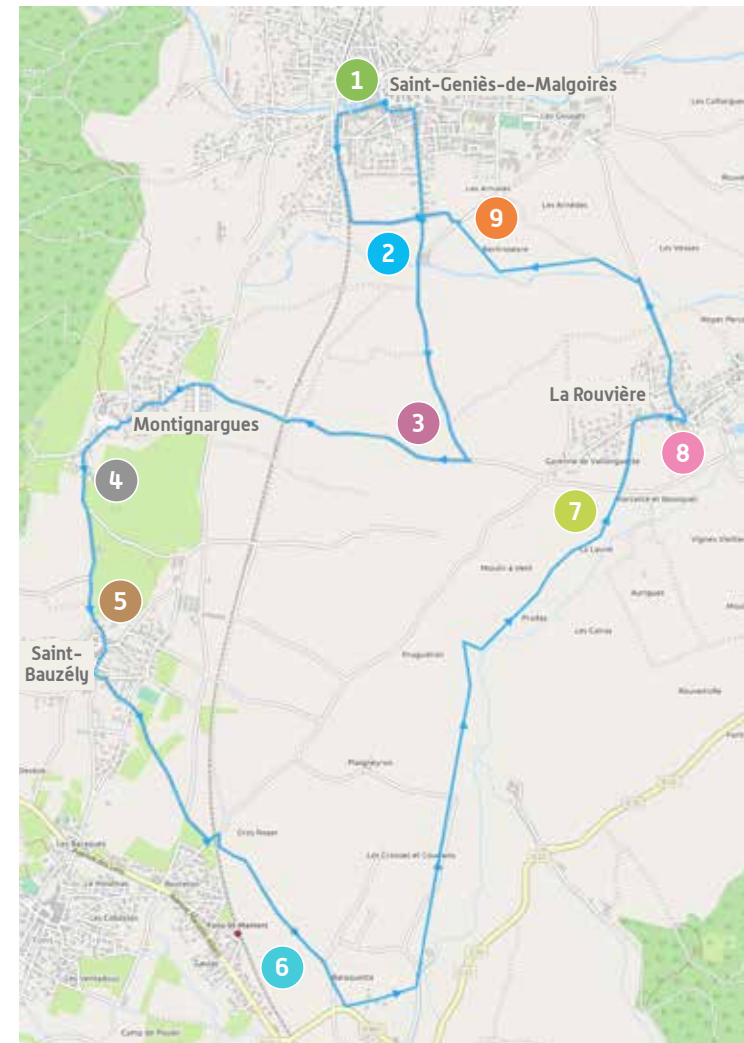
8 Dirigez-vous vers le centre de **La Rouvière** en arpentant ses anciennes rues étroites jusqu'à la place de la République. *Faites un crochet pour observer la **tour, château d'eau de la commune** réalisé en 1951 par l'architecte Brunel, en béton armé et parement de pierre de Leins. L'ancien **lavoir** est derrière la bibliothèque.*

Dirigez-vous vers le bas de la place, passez devant le **Temple**. Suivez la Départementale sur environ 300 m (attention route très empruntée), traversez pour suivre un sentier à gauche.

9 Continuez en direction de Saint-Geniès-de-Malgoirès au cœur des vignes. À une intersection empruntée en début de parcours, tournez à droite. Au bout de cette rue, longez **l'ancienne distillerie** de vin et de marc Combarmond, vestige industriel. Flânez dans le village à la découverte des ruelles médiévales et des éléments historiques. Par exemple, admirez Place du Griffon la fontaine décorée de trois petits garçons qui représenteraient les saisons. Empruntez « Les Boulevards » pour retrouver votre point de départ sur la gauche.

À **Saint-Geniès-de-Malgoirès** découvrez les anciens **moulins à vent** ; celui de FONTAYNE (route d'Uzès) dont la tombe du meunier se situe en sous-sol et celui de TAVILLAN, entouré de pins, visible depuis la route du sel au nord-ouest du village. Dégustez du vin ou réalisez des "Balades Vignerones", accessibles à tous (7,3 km et 10,1 km), proposées par la **cave coopérative Les Vignerons du Malgoirès**.

* L'étymologie des mots "loubes", "loubatières" "leins" provient de l'hypothétique présence des loups sur ce territoire autrefois.



Dénivelé : +133m/-133m Min/max : 74m/147m

