



# MEDIA KIT

Guide touristique  
2024

Tous les CHEMINS  
mènent à Nîmes

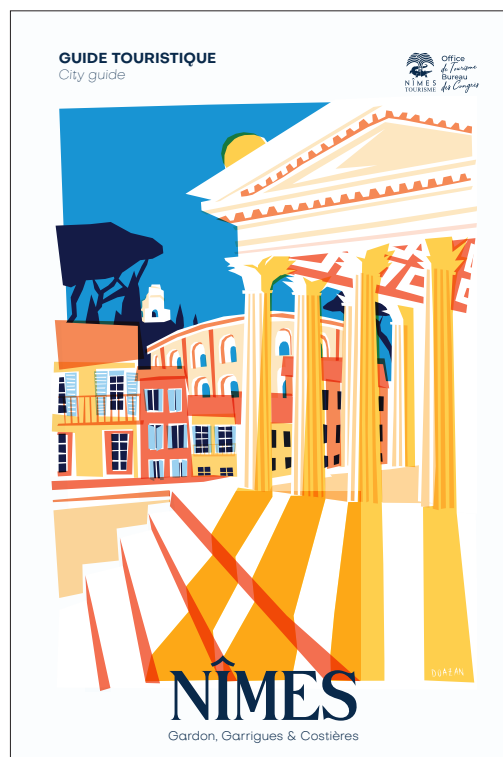


**NÎMES**  
TOURISME  
CONGRÈS

# MEDIA KIT

## Guide touristique 2024

En complément de vos avantages en qualité de partenaire, nous vous proposons l'achat à tarif préférentiel d'espaces publicitaires dans notre guide touristique.



### Le guide touristique de l'Office de Tourisme sur Nîmes et son agglomération

Pour satisfaire une clientèle, y compris locale, qui recherche du sur mesure et qui se laisse volontiers séduire par des adresses originales et des conseils, l'Office de Tourisme a élaboré un nouveau guide touristique.

L'originalité de ce dernier est de présenter le **centre-ville par quartiers**, au sein desquels sont valorisés : les éléments du patrimoine, l'histoire des quartiers et les **partenaires** de l'Office de Tourisme : hébergements, restaurants, commerces et loisirs.

En 2022, la présentation s'est élargie intégrant un territoire plus large et les activités patrimoniales, sportives et de pleine nature qu'on pouvait y découvrir.

Un **support pérenne mis à jour chaque année** et une **audience qualifiée** font de la brochure de l'Office de Tourisme le meilleur support pour votre communication, dans une **version papier (tirage à 10 000 exemplaires) et/ou digitale** en téléchargement sur le site internet (français et anglais).

### Distribution

Dans nos deux bureaux d'accueil (Nîmes et Saint-Gilles), à l'aéroport de Nîmes Grande Provence Méditerranée, chez nos partenaires, dans les gares SNCF (Nîmes centre et Nîmes Pont du Gard) et en téléchargement sur notre site.

# NOTRE SUPPORT

## PRÉSENTATION

### ÉLÉMENTS TECHNIQUES

- DIFFUSION
- 10 000 exemplaires
- FORMAT FERMÉ
- 180 mm x 275 mm
- FORMAT OUVERT
- 360 mm x 275 mm
- INTÉRIEUR
- 184 sur couché demi-mat en 80 g
- COUVERTURE
- 4 pages couché demi-mat en 170 g
- FINITIONS
- Pelliculage mat recto
- FAÇONNAGE
- Dos carré collé

10 000 ex



Fr/Ang

\* Photo non contractuelle

### 1. LES ARÈNES

Considered as the finest example of the Roman world, the Arena was built at the end of the 1st century AD, shortly after the Colosseum in Rome. It had capacity for more than 24,000 spectators who watched hunts and animal and gladiatorial fights. The amphitheatre is now used for concerts, congresses, holidays and sports events. A walkway is available on the spot, taking you on a trip back in time.

Walkway open on the website [www.arenas-romaines.fr/en](http://www.arenas-romaines.fr/en)

**Boutiques des Arènes**  
22 000 titres  
+33 (0)4 48 21 82 56  
[www.arenas-romaines.com](http://www.arenas-romaines.com)

### 2. LE MUSÉE DE LA ROMANITÉ

A la fois musée interactif, jardin archéologique et lieu de vie, ce bâtiment contemporain conçu par l'architecte de Portogruaro présente plus de 3 000 œuvres patrimoniales sur 25 siècles d'histoire. Le parcours de visite permanent est divisé en quatre sections chronologiques (Préhistoire, Antiquité, Moyen Âge et 19e et 20e siècles) qui permettent d'appréhender l'histoire et l'évolution de la ville. Le musée propose régulièrement des expositions temporaires d'œuvres. Vous êtes en guides. Venez découvrir pour enfants et adultes pédagogiques pendant les vacances scolaires.

At the same time an interactive museum, an archaeological garden and place to live, this contemporary building designed by Elizabeth de Portogruaro presents more than 3,000 heritage works.

10 boulevard des Arènes - 30 000 Nîmes  
+33 (0)4 48 21 02 10 - [www.museedelaromanite.fr](http://www.museedelaromanite.fr)

### 3. LA VISITE À NE PAS MANGER !

**NE PAS MANGER, NE PAS MANGER !**

Nîmes dispose d'un patrimoine antique particulièrement riche et permet le mieux conservé de monde. Traverser la ville et le temps pour découvrir tous les aspects de la vie quotidienne au temps des Romains.

**THE VISIT IS NOT FOR YOU TO EAT!**

Nîmes has a particularly rich ancient heritage and is among the best preserved in the world. Cross the city and time to discover all aspects of daily life in Roman times. You will see how the Romans had and use their tools. Guided tour in English on Wednesday or 1 hour in French and English. The groups only during the rest of the year! Please contact us at [programmation@arenas-romaines.com](mailto:programmation@arenas-romaines.com)

### PRENEZ DE LA HAUTEUR !

La 1ère terrasse de Musée de la Romanité a été conçue comme une véritable terrasse ouverte sur le ciel. Aménagée respectivement en terrasse de 100 et 200 mètres carrés, elle offre un point de vue exceptionnel sur Nîmes. Découvrez un panorama plus étendu de la ville, avec ses monuments et ses jardins, depuis la terrasse de la 1ère terrasse de Musée de la Romanité.

The rooftop terrace of the Musée de la Romanité was designed as a 100 terrace open to the sky. Arranging in parallel and wooden terraces. This connecting point on the roof provides a 200m² view of Nîmes. Discover a panoramic view of the city and its monuments and gardens from the Terrace of the Romanity. Free access.

26 VOTRE QUARTIER | ARÈNES

ARÈNES | VOTRE QUARTIER 27

# NOTRE SUPPORT

## RUBRIQUES DU GUIDE

### Infos pratiques

Présentation de l'Office de Tourisme, de la destination, accès...

### Les quartiers du centre-ville & l'agglomération de Nîmes

Patrimoine, culture et anecdotes, sans oublier les commerces partenaires!

### Restaurants et hébergements

Répertoire de nos partenaires restaurateurs et hébergeurs

#### INFORMATIONS pratiques

**VENIR À NÎMES, C'EST FACILE !**  
COMING TO NÎMES IS EASY!

Se déplacer dans l'agglomération nîmoise, rien de plus facile. À pied, à vélo, en voiture ou en bus, dans votre choix !  
Nothing is more simple than moving around the Nîmes urban area. On foot, on a bicycle, by car or by bus - the choice is yours!

**ACCÈS À NÎMES**  
Par le train : Gare SNCF Nîmes Centre 5 minutes à pied de l'Office de Tourisme.  
Par le bus : Lignes régulières de bus à destination de Nîmes Centre (arrêt SNCF Nîmes Centre) toutes les 15 min, de 06h00 à 00h00.  
Par la voiture : Parking gratuit de 2000 places à l'Office de Tourisme (à l'arrêt de la rue de la République).  
Par le vélo : Station Vélo Nîmes Centre 5 minutes à pied de l'Office de Tourisme.

**ACCÈS À NÎMES**  
Par le train : Gare SNCF Nîmes Centre 5 minutes à pied de l'Office de Tourisme.  
Par le bus : Lignes régulières de bus à destination de Nîmes Centre (arrêt SNCF Nîmes Centre) toutes les 15 min, de 06h00 à 00h00.  
Par la voiture : Parking gratuit de 2000 places à l'Office de Tourisme (à l'arrêt de la rue de la République).  
Par le vélo : Station Vélo Nîmes Centre 5 minutes à pied de l'Office de Tourisme.

**SE DÉPLACER AUTOUR**  
Bus, tram, vélo, voiture... Les modes de transport sont nombreux et adaptés à tous les besoins. Consultez le site de l'Office de Tourisme pour plus d'informations.

### SAFARI 4X4 EXCURSION EN VÉLO ÉLECTRIQUE

## CAMARGUE AUTREMENT

Le Camargue autrement, c'est découvrir la région sous un autre angle. À vélo électrique ou en 4x4, explorez les paysages exceptionnels de la Camargue nîmoise.

### EN VOUS BALADANT VOUS POURRÉZ ADMIRER...

Le Parc de l'Étoile et le Parc de la République sont deux lieux emblématiques de la ville de Nîmes. Ils offrent un cadre idéal pour se promener et admirer l'architecture et les jardins.

**MUSÉE DES CULTURES TAURINES HENRIETTE ET CLAUDE VALALAT**  
Musée consacré à la culture taurine camargaise, présentant des objets, des peintures et des documents historiques.

**LA PORTE DE FRANCE**  
Monument emblématique de la ville de Nîmes, construit en 1815 pour célébrer la victoire de Napoléon.

### Visitez nos champs de lavande et notre distillerie

Participez à nos animations toutes l'année

**un MAS en PROVENCE DE LA PLANTE AU PARFUM**

«Une expérience authentique et parfumée entre Nîmes et Arles»

#### GASTRONOMIE NOTRE ÉTOILE

**MICHEL KAYSER - RESTAURANT ALEXANDRE**  
Cuisine gastronomique inspirée de la cuisine française traditionnelle et contemporaine.

**BISTRONOMIE**  
Le Bistrot de Campuget propose une cuisine traditionnelle et régionale, préparée avec des produits frais et locaux.

**TRADITIONNEL**  
Le Mas de la République propose une cuisine traditionnelle provençale, avec une attention particulière sur les produits locaux.

#### PARC ACCROBANCHISE

13 Parcours  
520 Activités

**AIR DE NATURE**  
PARC AVENTURIÈRE EN FORÊT

**Pierrot le Camarguais**  
SAFARIS 4X4  
COURSES CAMARGUAISES  
SOIRÉES CAMARGUAISES

**LOCATION EN RÉSIDENCE SENIORS**  
APPARTEMENT MEUBLÉS adaptés aux seniors  
SENIORIALES PATRIMOINE & SERVICES



# SPÉCIFICITÉS TECHNIQUES

## 1/3 page :

L14,8 x H7,8 cm



## Colonne

L7,2 x H24,4 cm



## 1/2 page :

L14,8 x H12 cm



## Pleine page :

L14,8 x H24,4 cm



## 4<sup>ème</sup> de couverture :

L18 x H27,5 cm

+ 5 mm de  
bords perdus



## FICHER À FOURNIR :

- pdf en haute définition.
- Toutes les images incorporées doivent être en 300 dpi.
- 5 mm de fonds perdus
- Traits de coupe

La conception ou la modification des fichiers publicitaires fera l'objet d'un devis

## JURIDIQUE ET MENTIONS LÉGALES

Les publicités en faveur de boissons alcoolisées doivent être accompagnées de la mention «L'abus d'alcool est dangereux pour la santé. À consommer avec modération.» Les publicités en faveur de boissons avec ajouts et de produits alimentaires manufacturés doivent contenir un message à caractère sanitaire (ex. : «Pour votre santé, évitez de grignoter entre les repas. [www.mangerbouger.fr](http://www.mangerbouger.fr)»). Toutes les mentions écrites en langue étrangère doivent être traduites en français. Pour de plus amples informations, consultez les textes de lois dans leur intégralité (le Bureau de Vérification de la Publicité a pour mission d'instaurer une déontologie de la publicité et de veiller à l'éthique de la publicité) et le site [www.bvp.org](http://www.bvp.org)

# NOS TARIFS

Hors Taxes ( TVA 20%)

## NOS SUPPORTS

### Le guide touristique

Nombre d'exemplaires	Minimum 10 000
1/3 page	400 €
Colonne	600 €
1/2 page	600 €
1 page	1 000 €
4 <sup>ème</sup> de couv.	2 500 €

### Petit Train touristique de Nîmes

Possibilité d'insertion publicitaire sur le Petit Train Touristique de Nîmes : nous consulter

### Votre contact

#### Chargée de partenariats

**Magali CESARIDIS**

magali.cesaridis@nimes-tourisme.com  
+33 (0)4 66 58 38 08

