



Visitez Foix et son château sur la ligne des Pyrénées



Les Gorges du Tarn sur la ligne de la Lozère et en cars IIO



Détente à la plage sur la ligne de la Côte Vermeille



Le gouffre de Padirac sur la ligne des Causses du Quercy



Carcassonne, ville fortifiée historique, inscrite au Patrimoine de l'UNESCO sur la ligne du Canal du Midi



Campagne en mode slow entre Toulouse et Auch sur la ligne du Gers



Cordes-sur-Ciel, ville médiévale perchée sur la ligne des Bastides et des Plus Beaux Villages



SAVEURS ET DECOUVERTES en Occitanie



Escapade depuis Tarbes vers le Pic du Midi sur la ligne du Piémont et en cars IIO



Le viaduc de Millau sur la ligne de l'Aubrac



Le Pont du Gard, inscrit au Patrimoine mondial par l'UNESCO sur la ligne du Pont du Gard et du Rhône



- LES 19 LIGNES OCCITANIE Rail Tour

LES CARS IIO

- ITINÉRAIRES / GRANDES RANDONNÉES

- VOIES VERTES / VÉLOROUTES



Randonnée dans les Gorges de la Carança sur la ligne du Train Jaune



Randonnée sur le chemin de St-Jacques-de-Compostelle sur la ligne du Tarn



Montpellier sur la ligne de la Méditerranée



La plage de l'Espiguette au Grau-du-Roi sur la ligne de la Camargue

OCCITANIE Rail Tour A partir de 10€/jour



Visitez le musée Soulagès à Rodez avec les lignes des Cathédrales ou des Causses du Quercy

Destination occitanie. voyage-occitanie.com

SAVEURS ET DECOUVERTES DE L'OCCITANIE EN TRAIN

ACCUEIL PAYSAN. ACCUEIL VELO. QUALITÉ TOURISME OCCITANIE SUD DE FRANCE

Plus d'infos

Plus d'infos

Plus d'infos

Plus d'infos

Plus d'infos

Plus d'infos

1 GARD

🌿 Cotes du Rhône Gardoises

Itinéraire en vallée du Rhône

📍 24 km 🕒 2h30 🚶🏻 NON 🚲 Ligne du Pont du Gard et du Rhône

🚲 Départ du circuit à réaliser à vélo, VTT ou VTAE depuis la gare SNCF de Pont-Saint-Espirit. GPS : 44.1531275 - 4°38'52.258

📄 Codelet 44°17'33.596 - 4°42'53.156

🚶🏻 Ligne de car L1012 (depuis Avignon) et 121 (depuis Nîmes)

🚲 Cycling Génération à 5 mn à pied de la gare

🏠 Hôtel de la Bourse

👁️ Envie d'un grand bol d'air ? Rien de mieux qu'une escapade à VTT, à la découverte des incomparables paysages naturels, entre vignoble et patrimoine des Cotes du Rhône Gardoises !

OT PROVENCE OCCITANE
BUREAU DE PONT-SAINTE-ESPIRIT - 04 66 39 46 46

2 GARD

🌿 Destination Costières de Nîmes

Entre vignes et rizières

📍 51 km 🕒 5h 🚶🏻 OUI 🚲 Ligne de la Camargue

🚲 Circuit en boucle à réaliser à vélo depuis Générac. GPS : 43.73250217791424 - 4.34483562099376

🚶🏻 ligne TER Nîmes - Crau du Roi, arrêt de car I10 et TANGO.

👁️ Immergez-vous dans un écosystème à la croisée des traditions bouvines et viticoles. Les vignes des Costières laissent place aux rizières et les vergers aux marais. Découvrez les pépites remarquables comme l'Abbatiale de St-Cilles.

OT NÎMES TOURISME BUREAU D'ACCUEIL DE SAINT-CILLES
04 69 02 38 52

3 GARD

🌿 Vignoble des Cévennes

Une balade sur le terroir de l'IGP Cauxtes, entre vignes et Gardon

📍 31 km 🕒 1h30 🚶🏻 OUI 🚲 Plusieurs possibilités pour rejoindre Nîmes

🚲 Circuit en boucle depuis Massillargues Attuech. GPS : 44.02436 - 4.02513

🚶🏻 Ligne de car T12

👁️ Nîmes-Gare routière/Massillargues Attuech

👁️ Le terroir de l'IGP Cévennes se situe au nord du département du Gard sur un relief vallonné, prairie de l'imposant massif des Cévennes, issu d'une petite poly-culture familiale. La viticulture cévenole est caractérisée par une large sélection de cépages dont certains, dit interdits, en font sa particularité.

CAVE COOPÉRATIVE LES VIGNERONS DE LA PORTE DES CÉVENNES (FERMÉE LE DIMANCHE)
04 68 83 81 84

4 GARD/HÉRAULT

🌿 Vignobles Vidourle Camargue

Muscate - Languedoc, d'une AOP de l'autre

📍 41 km 🕒 3 à 4 heures 🚶🏻 OUI 🚲 Ligne de la Méditerranée

🚲 Circuit en boucle à réaliser à vélo depuis la gare multimodale de Lunel. GPS : 43°40'45" - 4°07'47"

👁️ Entre vignes et garrigue, vous êtes en Pays de Lunel, terres de traditions vivaces au cœur de la Petite Camargue, sacrée et authentique.

👁️ Plus d'information sur Cirkiwi.com

OT PAYS DE LUNEL
04 67 71 91 37

5 HÉRAULT

🌿 Béziers canal du Midi Méditerranée

Vignoble sur mer

📍 29km 🕒 2h30 🚶🏻 NON 🚲 Ligne de la Méditerranée

🚲 Circuit en boucle à réaliser à vélo depuis la gare de Béziers. GPS : 43.33646525457015 - 3.2189514836256055

👁️ Itinéraire cyclable à 8km de la gare

👁️ Depuis la gare, le circuit VTT - vignoble sur mer - vous fera découvrir les paysages du vignoble biterrois comme les rives de l'Orb, la Chapelle Notre Dame, la vue sur la plaine de l'Orb.

OT BÉZIERS MÉDITERRANÉE
04 99 41 36 36

6 HÉRAULT

🌿 Languedoc, Coeur d'Hérault

Des gorges de l'Hérault aux terres rouges du Salagou

📍 100km 🕒 5 jours / 4 nuits 🚶🏻 NON 🚲 Ligne de la Méditerranée

🚲 Circuit à réaliser à pied ou à vélo au départ de Saint-Guilhem Le Désert. GPS : 43.734 - 3.54904

📄 Clermont Hérault. GPS : 43.6465 - 3.42435

🚶🏻 Ligne de car 668 : gare de Montpellier > Saint-Guilhem le Désert

👁️ Du patrimoine médiéval de Saint-Guilhem-le-Désert aux rafraîchissantes Gorges de l'Hérault, en passant par le minéral Lac du Salagou et le Cirque de Mourze qui le surplombe, jusqu'au Causse du Larzac, où le Cirque de Navacelles vous séduira par sa beauté. Escapade nature sans voiture dans les grands sites de France, de Saint-Guilhem-le-Désert au Salagou, Cirque de Mourze.

PLUS D'INFORMATION SUR CIRKIWI.COM

7 HÉRAULT

🌿 Minervois, Saint-Chinian, Faugères et Haut Languedoc

Boucles au cœur de nos appellations

📍 99 à 54 km 🕒 2 ou 3 jours 🚶🏻 OUI 🚲 Ligne de la Méditerranée

🚲 Départ de la boucle à réaliser à pied ou à vélo depuis la Cave Coopérative de Saint-Georges d'Orques. GPS : 43.4203559 - 2.947331

🚶🏻 Ligne de car n°1654 depuis la gare SNCF de Béziers

👁️ Au départ de villages accessibles en car, le nouveau CDR de Pays-Tours en Minervois, Saint-Chinian, Faugères est constitué de 5 boucles de 2 à 3 jours au cœur de ces grandes appellations. Découvrez vignobles, paysages et patrimoines autrement, en mode slow !

OT DU CANAL DU MIDI AU SAINT-CHINIAN - 04 67 37 85 29
OT DES AVANT-MONTS - 04 67 36 67 13
OT DU MINERVOIS AU CAROLIN - 04 67 67 68 28

8 HÉRAULT

🌿 Destination Vignobles de Montpellier

Oenorando®, le Sentier du Dragon

📍 12 km 🕒 3h 🚶🏻 OUI 🚲 Ligne de la Méditerranée

🚲 Cave Coopérative de Saint-Georges d'Orques. GPS : 43.61066 - 3.78610

👁️ Circuit en boucle à réaliser à pied ou à vélo depuis la Cave Coopérative de Saint-Georges d'Orques

👁️ Depuis la gare Saint-Roch de Montpellier, Tram ligne 3 jusqu'à la Mosson puis car ligne 42 arrêt Care Saint-Georges d'Orques

👁️ Venez découvrir cette escapade vigneronne, dans la ceinture verte de la cité héraultaise. Autour des villages de Saint-Georges d'Orques, Vigrican, Pignan, Luvèrienne et Muniel les Montpellierais, vignes, pierres, senteurs de garrigues dominent le ton. Chacun appréciera les rencontres et moments de partage avec les vignerons, qui vous feront découvrir leur passion.

PLUS D'INFORMATION SUR CIRKIWI.COM

9 HÉRAULT

🌿 Thau en Méditerranée

Destination vignobles sur mer

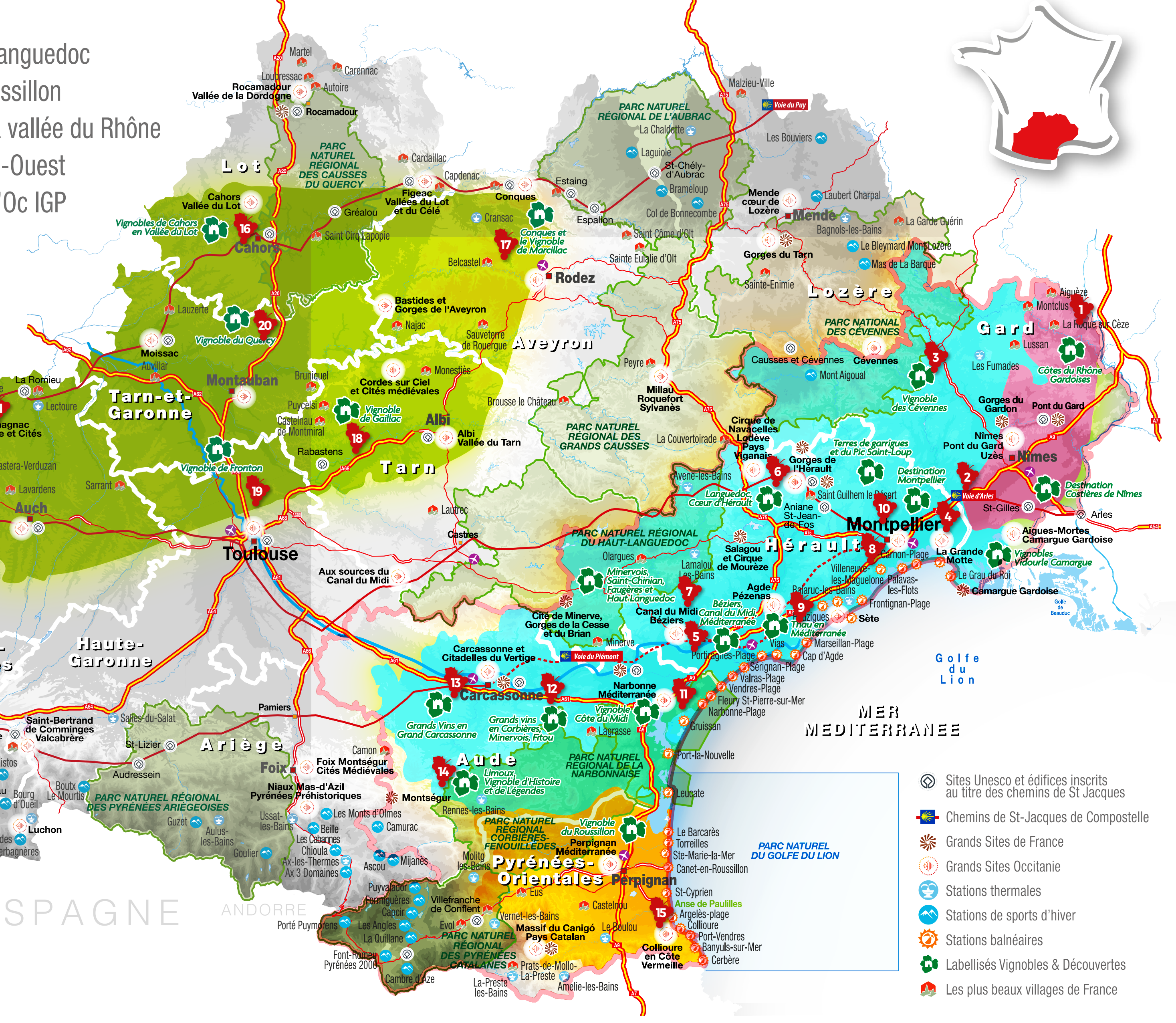
📍 59 km 🕒 De 3 à 4h30 🚶🏻 OUI 🚲 Ligne de la Méditerranée

🚲 3 jours ou 3 boucles à réaliser à vélo. Départ du circuit : Sète (gare SNCF) GPS : 43.43196 - 3.69620

👁️ Les cyclotouristes découvriront une partie de la destination Thau en Méditerranée (Sète et Agde), vignobles sur mer où se conjugue l'alliance des vins et des coquillages.

OT CAP D'AGDE MÉDITERRANÉE - 04 67 98 83 07
OT ARCHIPÈLE DE THAU - 04 68 24 04 04

Les vignobles du Languedoc
Le vignoble du Roussillon
Les vignobles de la vallée du Rhône
Le vignoble du Sud-Ouest
Le vignoble Pays d'Oc IGP



10 HÉRAULT

🌿 Terres de Garrigues et du Pic Saint-Loup

L'Enorandor® entre Grés de Montpellier et Pic Saint-Loup

📍 15 km 🕒 4h 🚶🏻 OUI 🚲 Ligne de la Méditerranée jusqu'à Montpellier

🚲 Boucle à réaliser à pied au départ de Assas. GPS : 43.710851950773964 - 3.9008913765416513

🚶🏻 Ligne de car G10 depuis Montpellier - station de Tram Occitanie

👁️ Au départ de la cave coopérative « Les celliers du Pic », les randonneurs découvriront à pied un sentier au cœur des garrigues, pinèdes et vignobles, traversant les paysages sauvages et majestueux du Pic Saint-Loup. Vous profiterez de somptueux panoramas sur le « Pic » et l'Hortus. Cette boucle, de niveau moyen, propose également une variante de 10 km pour environ 3h de balade.

OT DU GRAND PIC SAINT-LOUP
04 68 20 06 28

11 AUDE

🌿 Vignoble Côte du Midi

La route des 3 canaux, de Narbonne au canal du Midi

📍 48 km A/R 🕒 3h 🚶🏻 NON 🚲 Ligne de canal du Midi ou ligne de la Méditerranée

🚲 Départ : Gare SNCF de Narbonne. GPS : 43.19061316555 - 3.0057057890419294

👁️ Circuit à réaliser à vélo, Narbonne au Somail via Cuxac-d'Aude et Salièdes d'Aude.

👁️ Du canal de la Robine à Narbonne, en passant par le canal de Jonction, pour aboutir au canal du Midi, vous ne perdrez jamais le fil de l'eau en suivant cet itinéraire. Bordé de vignes et d'ouvrages architecturaux étonnants, il vous mène tout droit à la pépite du canal du Midi : le Somail. En chemin, rencontrez vous visiter nos villages languedociens typiques, interrogez leurs habitants et dégustez produits et spécialités chez nos producteurs.

PLUS D'INFORMATION SUR COTEUDUMIDI.COM

12 AUDE

🌿 Grands Vins en Corbières Minervois Fitou

Parcourez fruité à travers les vergers de l'Aude

📍 55 km 🕒 1 à 2 journées 🚶🏻 OUI 🚲 Ligne du canal du Midi

🚲 Boucle à réaliser à vélo depuis la gare de Lézignan-Corbères. GPS : 43°12'00" - 2°46'10"

👁️ De petites routes à travers vignes et vergers, vous êtes entre Corbières et Minervois. Longez le canal du midi, faites une halte au port de Homps, et allez à la découverte des villages et chapelles.

OT CORBIÈRES MINERVOIS
04 68 27 57 57

13 AUDE

🌿 Grands Vins en Grand Carcassonne

GR°78 Chemin du Piémont-Pyrénéen vers Saint-Jacques-de-Compostelle

📍 401 km 🕒 2 jours 🚶🏻 NON 🚲 Ligne canal du Midi

🚲 Circuit à réaliser à pied depuis la gare de Carcassonne. GPS : 43.21019 - 2.359448

👁️ Arrivée à Fanjeux. GPS : 43.1163432 - 2.028322 E

🚶🏻 Ligne de car 405 Fanjeux - Carcassonne

👁️ Longez la rivière et visitez Carcassonne, sa bastide et sa cité médiévale, arpentez le massif et le vignoble de la Malepère. Profitez d'un stop aux relais pélerins (Notre Dame de l'abbaye, l'auberge de la Cité entre autres) avant de prendre la route vers Montréal (à 23,7km) et le massif de la Malepère et son vignoble.

OT GRAND CARCASSONNE
04 68 28 90 90

LÉGENDE DES CIRCUITS PROPOSÉS

- 📍 KILOMÉTRAGE
- ⌚ DURÉE
- 🗺️ ITINÉRAIRE EN BOUCLE
- 🚶🏻 ACCESSIBILITÉ
- 🗋️ HÉBERGEMENT
- 🚆 LIGNE DE TRAIN
- 🚲 LIEU DE DÉPART
- 🏠 ARRIVÉE
- 🚶🏻 ACCÈS AU DÉPART
- 🚘 PARKING
- 👁️ DESCRIPTIF

14 AUDE

🌿 Limoux, vignoble d'Histoire et de Légendes

Boucle Terroir Autan

📍 27 km 🕒 1h40 🚶🏻 OUI 🚲 Ligne canal du Midi

🚲 Départ de la boucle à réaliser à vélo depuis la gare SNCF de Limoux. GPS : 43.056500356718884 - 2.2229108686335697

👁️ Sur ces vallons où les Pyrénées se dessinent au loin, le vignoble se mêle aux forêts, au patrimoine et aux villages. Arrêtez-vous chez les vignerons et découvrez les chardonnays, pinots et vins effervescents du Terroir Autan, en AOC Limoux.

OT DE LIMOUXIN
04 68 21 11 82

15 PYRÉNÉES-ORIENTALES

🌿 Vignoble du Roussillon

La Route des Forts

📍 11 km 🕒 2h30 🚶🏻 NON 🚲 Ligne de la côte Vermelle

🚲 Départ de la boucle à réaliser à pied depuis Collioure. GPS : 42.52765761022171 - 3.085968750879303

🚶🏻 Ligne TER Occitanie ligne Port-Bou - Perpignan - Narbonne

👁️ Randonnez-vous dans un écosystème à la croisée des traditions bouvines et viticoles. Les vignes des Costières laissent place aux rizières et les vergers aux marais. Découvrez les pépites remarquables comme l'Abbatiale de St-Cilles.

OT DE COLLIOURE
04 68 28 19 19

16 LOT

🌿 Vignobles de Cahors en Vallée du Lot

Au travers du vignoble de Cahors

📍 6,3 km 🕒 30min 🚶🏻 OUI 🚲 Ligne du Lot et de la Dordogne

🚲 Départ de la boucle à réaliser à vélo depuis Juillac. GPS : 44.4786155 - 1.1995988

🚶🏻 Ligne car 891 : gare SNCF de Cahors - arrêt Anglars-Juillac. Le Mayne (26km)

👁️ Partez à la découverte du vignoble de Cahors au cours d'une balade dans les alentours du village d'Anglars Juillac, sur les bords du Lot.

OT CAHORS Vallée du Lot
05 63 20 28 28

17 AVEYRON

🌿 Conques et vignoble de Marcillac

Au cœur du vignoble AOP de Marcillac

📍 12 km 🕒 3h30 🚶🏻 OUI 🚲 Ligne des cathédrales ou ligne des Causse et du Quercy

🚲 Départ de la boucle à réaliser à pied : Marcillac-Vallon. GPS : 44.47727 - Lng : 2.46019

🚶🏻 Ligne car 223 gare SNCF Rodez - Conques : arrêt Marcillac-Vallon

👁️ Randonnée au cœur du vignoble de Marcillac en cheminant à travers les vignes cultivées en terrasse sans oublier Saint-Jean-Le-Froid et son panorama à 360°.

OT CONQUES-MARILLIAC
09 63 71 13 13

18 TARN

🌿 Vignoble du Quercy

La Toscane Lisloise

📍 21 km 🕒 5h15 🚶🏻 OUI 🚲 Ligne des Bastides et des Plus Beaux Villages

🚲 Boucle à réaliser à pied ou à vélo depuis la gare SNCF de Lisle-sur-Tarn. Point de départ à 700m sur la place de l'église. GPS : 43.851599 - 1.810659

👁️ Plaine et coteaux, vignes, pins parasols et cyprès, prennent dans la lumière et la chaleur estivales, la bastide médiévale de Lisle-sur-Tarn, en une cité de Toscane Occitane. Vous souhaitez une boucle plus courte, vous pouvez rejoindre l'oenorando Vignes & clochers (7,9km - 2h). Plus d'information sur Cirkiwi.com

OT LA TOSCANE OCCITANE
0 85 40 06 28

19 HAUTE GARONNE

🌿 Vignoble de Fronton

Balade entre village et vignoble

📍 9,9 km 🕒 3h 🚶🏻 OUI 🚲 Ligne du Canal des Deux-Mers et ligne du Lot et de la Dordogne

🚲 Boucle à réaliser à pied depuis la gare SNCF de Castelnau-d'Estréfontons. GPS : 43.784025 - E 1.357497

👁️ Rattraper le circuit à 500m, suivre le chemin de la gare, prendre à droite la RD29 (route de Fronton) sur 400 m, prendre à gauche le chemin d'Emballens et reprendre les explications chemin du Toil. Depuis le village surplombé de son château et de son église, découvrez la « Négrette », le cépage emblématique du Vignoble de Fronton.

OT DU VIGNOBLE DE FRONTON
02 61 74 90 69

20 TARN ET GARONNE

🌿 Vignoble du Quercy

Balade autour du Parc de la Lère

📍 7,7 km 🕒 2h30 🚶🏻 OUI 🚲 Ligne de la Méditerranée

🚲 Boucle à réaliser à pied depuis Montels. GPS : Lat : 44.17347 Lng : 1.56525

👁️ Circuit au départ de la Gare de Causade

👁️ Le parc de Lère, crée par l'homme, redonne un espace naturel accueillant faune et flore. Les oiseaux sédentaires ou migrants sont la particularité de ce site, les canards ou oies sauvages viennent y vivre paisiblement. Au départ de Montels, vous passerez un moment resourçant en pleine nature. Pour prolonger la balade, arrêtez-vous à l'Office de tourisme de Causade pour visiter l'espace scénographique qui livre les secrets du chapeau de paille et la grande histoire de l'industrie chapelière Causadaise.

TARN ET GARONNE TOURISME
06 63 21 79 59

21 GERS

🌿 Les Bons Crus d'Armagnac

Circuit «de cep en pierre»

📍 64 km 🕒 3h30 🚶🏻 NON 🚲 Ligne du Gers

🚲 Boucle à réaliser à pied ou au départ de la base de loisirs de Gauce. GPS : 43.95832 - 0.37487

🚶🏻 Ligne car 951 Gare SNCF d'Auch - Gare routière de Condom (1km de la base de loisirs)

👁️ Au cœur du vignoble Armagnac-Gascogne, sillonnez entre les Plus Beaux Villages de France en Ténarèze : le village circulaire de Fourcès, la bastide de Montréal, la cité de Larressaigne. Rencontrez les vignerons et dégustez les élixirs de notre terroir gascôn. Armagnac, vins des Côtes de Gascogne et Floc de Gascogne n'auront plus de secrets pour vous !

OT DE LA TENARÈZE
02 62 28 90 90